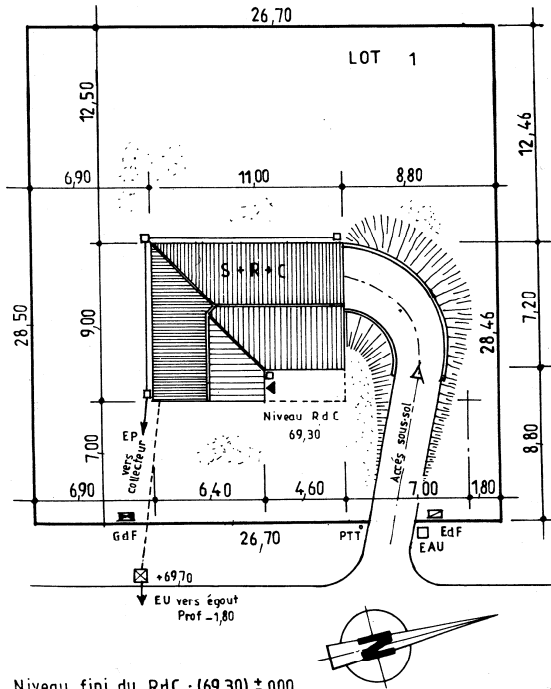


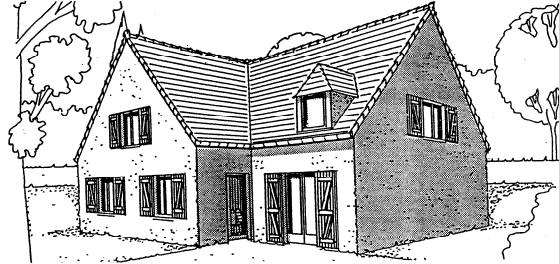
Plans de M. et Mme HOLTZ – Moulins-lès-Metz (57)

1. Plan de masse

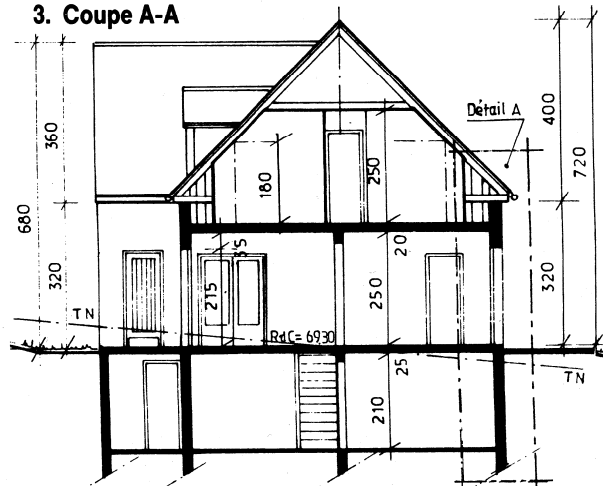


Niveau fini du RdC : (69,30) ± 000
 Niveaux des faîtages : +6,80 + 7,20
 Niveaux des gouttières : +3,20

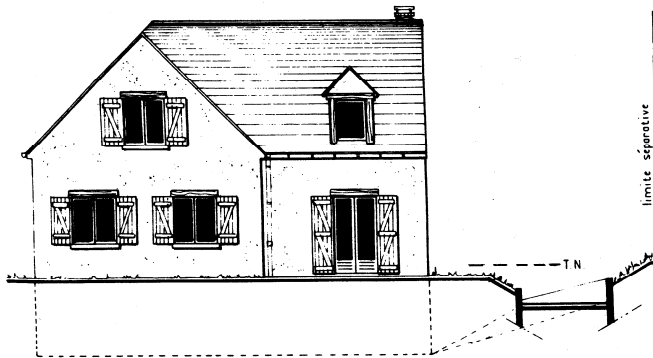
2. Perspective



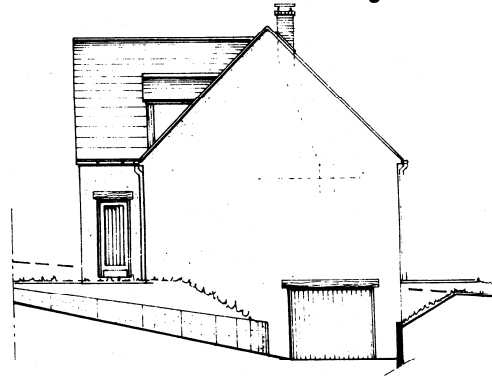
3. Coupe A-A



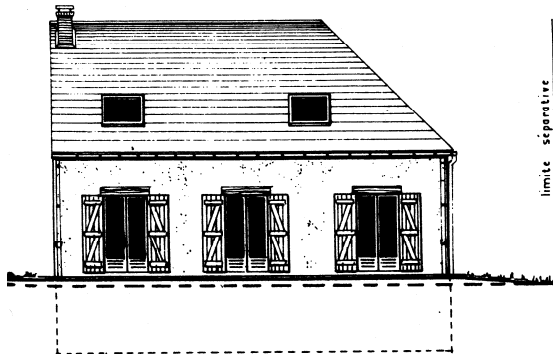
4. Façade avant



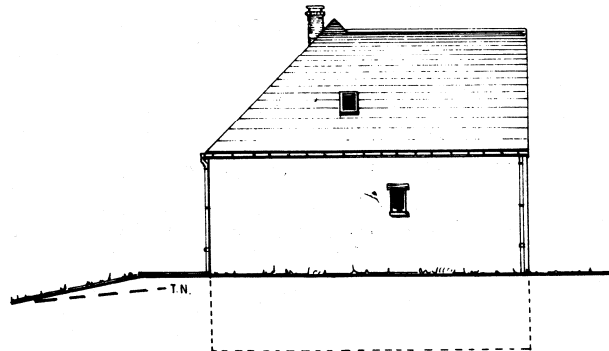
5. Pignon droit



6. Façade arrière

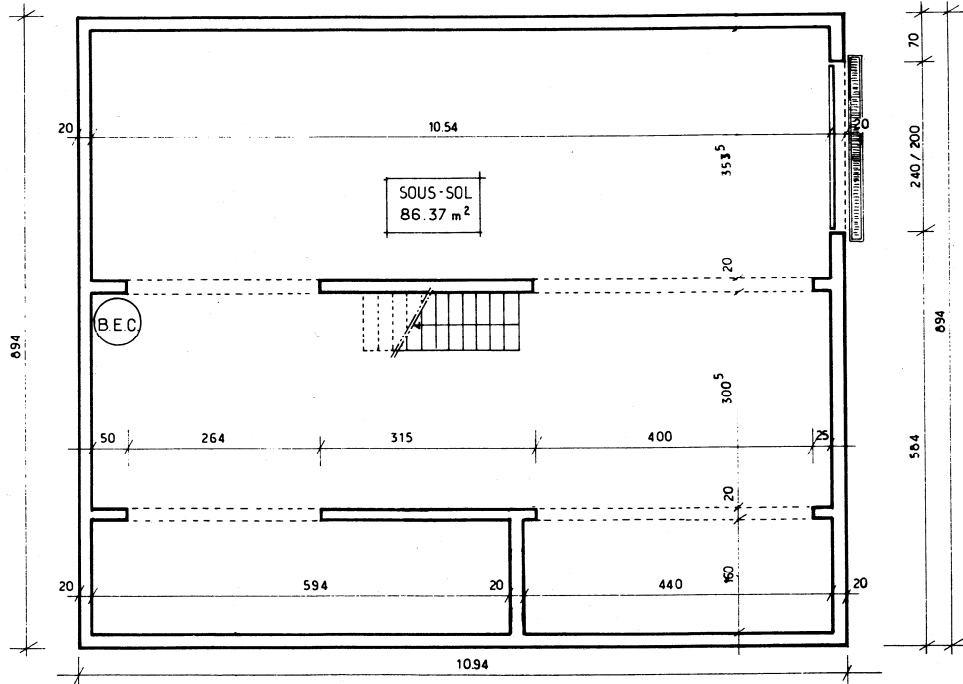


7. Pignon gauche

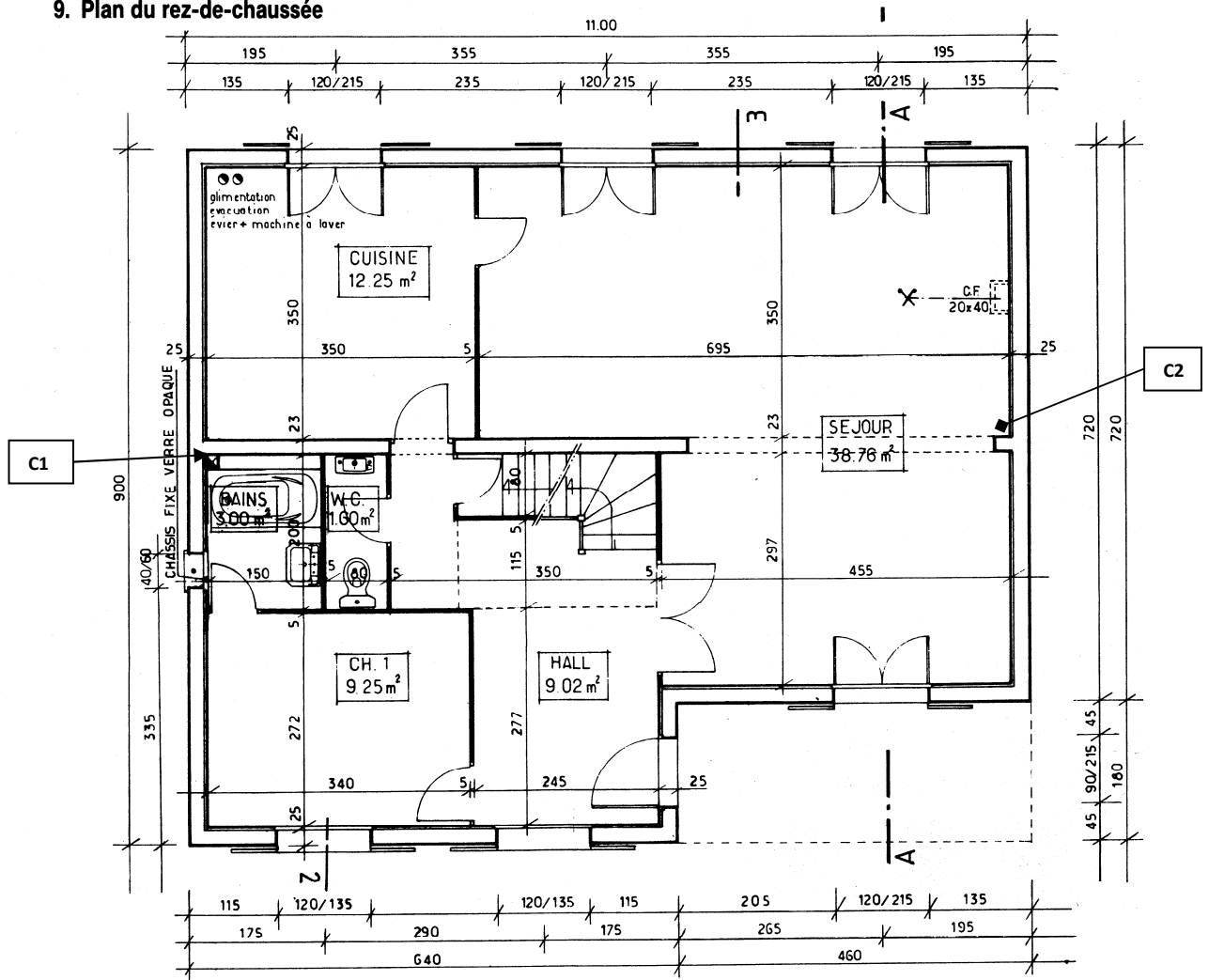


8. Plan de sous-sol

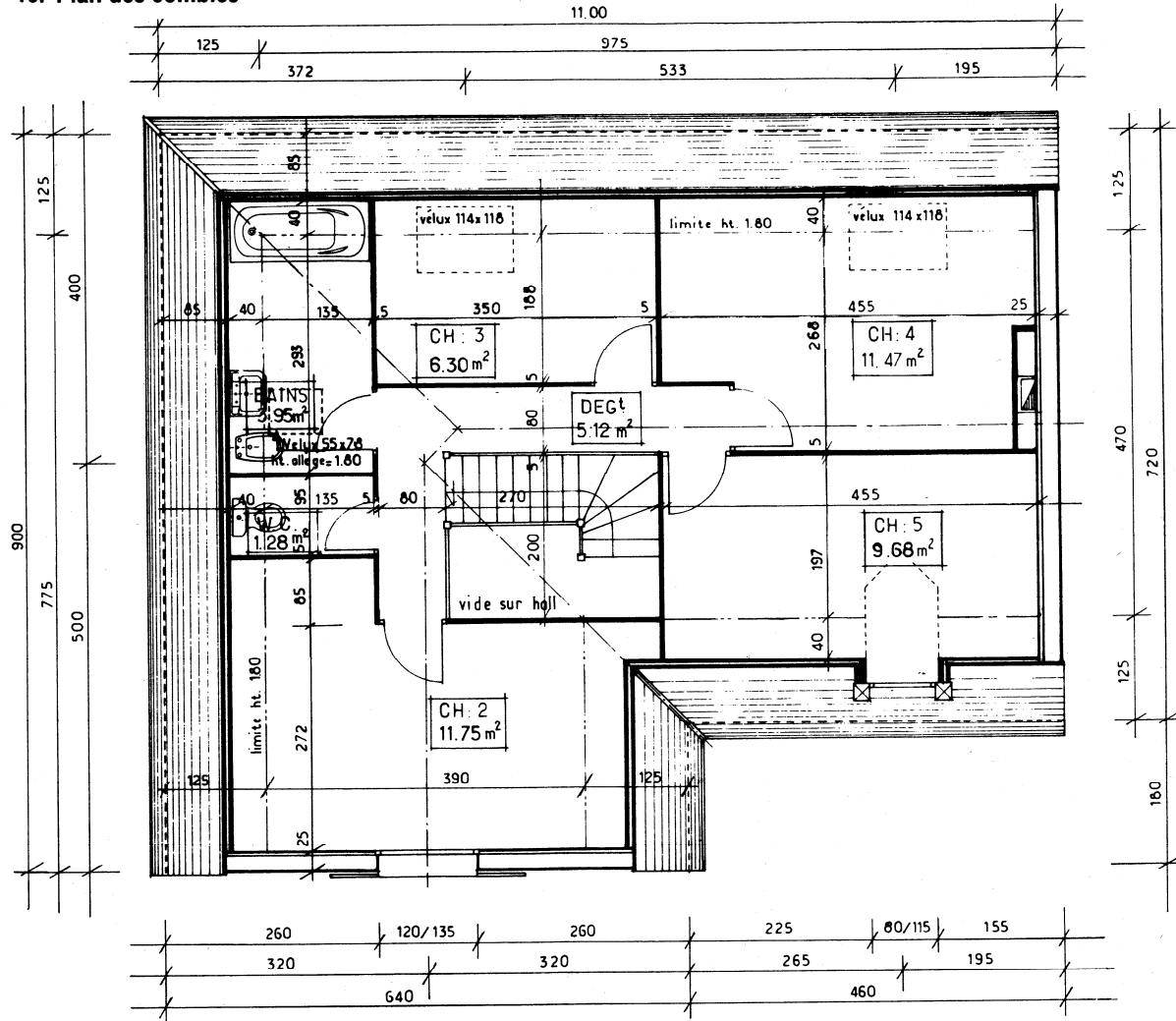
Nota: L'échelle de ce plan n'est pas la même que celle des plans 9 et 10.



9. Plan du rez-de-chaussée



10. Plan des combles



Choix des diamètres de tubes en fonction des puissances à véhiculer (Valable pour des longueurs inférieures à 50 m)

Dénomination	Tube Cuivre		Débit maximum (m ³ /h)	$\Delta\theta$ en K		
	Diamètre extérieur (mm)	épaisseur (mm)		10	15	20
10x1	10	1	0,07	839	1259	1679
12x1	12	1	0,13	1466	2199	2933
14x1	14	1	0,20	2313	3469	4626
15x1	15	1	0,24	2825	4238	5651
16x1	16	1	0,29	3400	5101	6801
18x1	18	1	0,41	4748	7122	9496
22x1	22	1	0,71	8295	12442	16589
25x1	25	1	1,01	11764	17645	23527
28x1	28	1	1,37	15983	23974	31966

Utilisation déconseillée en chauffage